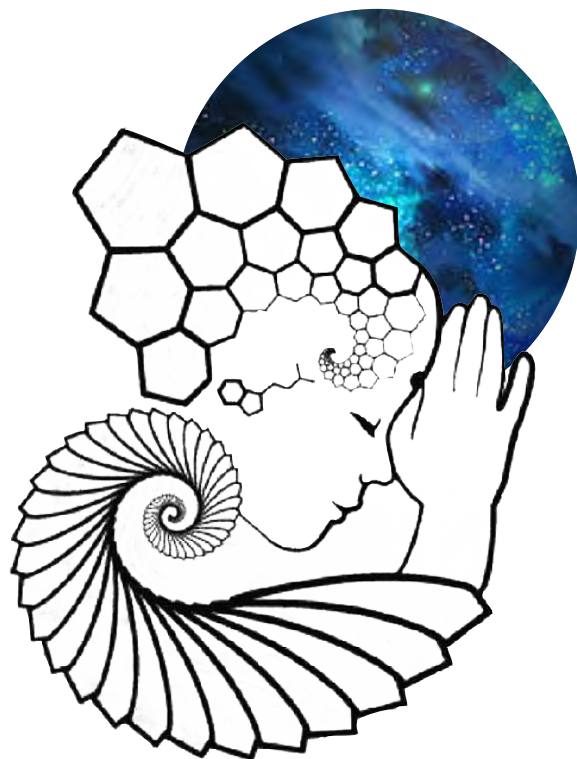

PROGRAMME DE *STYLE DE VIE* LUXURIANT

#QUETEDESSENS
#SOURCEFEEDING
#TRANSFORMATION



ENJEUX

La polycrise mondiale rime avec une dramatique perte de sens généralisée. Alors qu'une pléthore de propositions en développement personnel et thérapies alternatives se développe, la confusion individuelle n'en est pas moindre... Pourtant,

À L'INTÉRIEUR DE NOUS-MÊMES, DANS NOS PROFONDEURS, NOUS SOMMES PLEINS DE RICHESSES ET DE SINGULARITÉS.

Chaque âme recèle de dons uniques, alors que toutes ont leur place dans le grand théâtre de la création... L'enjeu est d'abord le retour à soi, à l'essence épurée de nos êtres qui savent bien où et comment voyager dans leurs incarnations.



REPONSE

C'est à partir de notre source interne d'énergie et de conscience que nous nous vitalisons le plus, que nous gérons nos émotions et élargissons nos esprits, et même, que nous éveillons nos 'potentiels créateurs', possiblement de manière mutuellement bénéfique, pour toutes nos relations. **Avec le Programme de Style de Vie Luxuriant, nous disposons d'une carte de route polyvalente et flexible, pour retourner vers nous-mêmes, cultiver notre présence et désépaissir le voile de l'inanité existentielle.** Formule simplifiée pour une vie durablement 'écologique', le style de vie proposé révèle des fondements transversaux à des modèles de vie autonomes et féconds.



RESULTATS

Par la pratique quotidienne d'ajustement énergétique, nous sommes plus stables pour traverser les renversements de conscience nécessaires à nos métamorphoses individuelles et collectives – nous sommes prêts pour appréhender nos « initiations » et les prochaines étapes de nos évolutions... D'autre part, le développement de notre sensibilité nous enseigne d'ores et déjà à entendre notre intuition et à reconnaître l'ultime guide de nos chemins qui habite en nous.

**« JIVA » L'ÂME, DEVIENT « SHIVA »,
L'ÊTRE PRIMORDIAL ET CRÉATEUR.**

OSER L'INFINI

*Une respiration agrandie, une pensée osant l'infini,
Et voilà que s'affirme un pan de la réalité
ordinairement voilée.*

*Je saisis, je tire ce rêve d'ailleurs, mon esprit.
Je deviens son point de contact,
Pour la transformation du monde – ma matière.
Puis-je contenir ce fragile souvenir d'une autre
Lumière ?*

*Un désir de Vrai pousse,
Au fil des opportunités qu'offre la Vie.*

*Passer de l'absence, ignorance, distraction,
A la connaissance, incandescence, amour mystique...
N'a que comme conséquence
D'augmenter la cohérence de tout mon Etre.*

*C'est l'Eveil qui commence,
Un voyage toujours plus délicieux...*

*Et ses fins réglages pour asseoir son espace,
Comprendre sa forme épurée,
Comme mouvement intrinsèque d'une perpétuelle
Evolution.*



1 PROGRAMME

quotidien en 8 POINTS

pour se recentrer et se recalibrer



Le Programme de Style de Vie Luxuriant est comme **une structure énergétique subtile**, venant se superposer à nos vies de manière progressive et délicate, sans ingérence... Les propositions de pratiques sont telles des octaves **vibratoires** harmonisantes.

Avec le temps, cette structure établie, d'abord, avec un léger effort, passe peu à peu à l'avant de nos consciences comme la base de réalité la plus confortable et la plus intelligente à vivre. Nous l'embrassons naturellement et entièrement, nous nous fondons avec.



POINT PAR POINT

1



LA MÉDITATION

C'est l'observation de soi, sans se juger, juste en étant témoin, pour commencer à se connaître vraiment.

2



LA PRIÈRE

Elle peut être adressée à notre représentation préférée du divin/suprême ('ishtadeva') ; ce qui compte est notre sincérité pour ouvrir la porte à quelque chose de plus grand.

3



LA PROGRAMMATION MENTALE

Il s'agit de déconditionner la pensée de ses modalités limitantes en la rendant fractale du « verbe créateur » omnipotent ; toute pensée se fait alors alliée du progrès de toute vie.

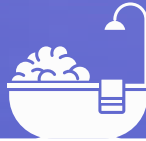
4



L'ALIMENTATION

Omniprésente dans nos sociétés, l'attention portée à l'alimentation est un portail majeur pour raffiner notre approche du plaisir et inclure plus de dimensions à l'idée de ce qui nous nourrit.

5



LE SOIN AU CORPS

Physique et énergétique, l'enveloppe corporelle est la maison sacrée de nos âmes, transpirant et offrant à la lecture de l'initié les équations profondes de nos identités ; on prend soin du corps d'abord en lui offrant un espace de détente et d'appréciation.

6



LE TEMPS EN SILENCE EN NATURE

Passer du temps qualitatif en nature stimule notre pratique contemplative et nous rappelle facilement à nos origines vastes et mystérieuses, souvent dans un sentiment d'humilité et de gratitude.

7



LE SERVICE

Servir de manière désintéressée est une attitude bonne pour soi autant que pour les autres, avec laquelle on peut se familiariser dans tous les petits gestes du quotidien ; on s'adonnera aussi à une réflexion et à des actions de fond, concernant la continuité de la vie sur la planète et des futures générations (pour inspiration, voir GAIATREE*)

8



LA MUSIQUE SACRÉE

Le son a un pouvoir thérapeutique et spirituel ; des mantras d'Orient aux tambours et didgéridoos aborigènes, des chants grégoriens, tziganes et mongols aux chœurs de gospel afro-américains, les musiques du monde recèlent une myriade de choix vibratoires pour enchanter nos cœurs au quotidien.

* <https://gaiatree.site>



A L'HEURE DE LA TECH...



Conjointement à l'intelligence dite artificielle, l'humain « augmenté » est convoité comme possibilité de résilience. **Or, l'humain véritablement augmenté n'est-il pas celui qui repose sur sa propre source intérieure, gérant une plus grande richesse de connexions, à tous les niveaux de lui-même ?** L'humain progresse lorsqu'il interagit avec ses différentes dimensions personnelles, lorsqu'il multiplie ses échanges avec les autres, et lorsqu'il internalise pleinement les écosystèmes, dont bien-sûr la Terre, comme bases matricielles de ses environnements évolutifs. Alors il intercepte, synthétise et se fait le relai d'une multitude de réseaux d'information.

Les êtres humains mieux accomplis et plus responsables vis-à-vis de toutes leurs relations peuvent envisager des stratégies long-termistes nécessaires à leur survie et leur épanouissement sur la planète. Dans ce discernement, notre espèce peut acter un nouveau paradigme collectif, où les modalités de gains deviennent symbiotiques pour un plus grand nombre de parties prenantes. Au niveau des organisations, cela se traduit par des transformations axiologiques et structurelles qui peuvent effectivement adresser les challenges systémiques. *Se reporter au « Lifestyle Tech for corporations, sync. with the wave. »*

ALLER + LOIN

TÉLÉCHARGEZ 9 MÉDITATIONS ICÔNIQUES

du Programme de Style de Vie Luxuriant
3H de méditation guidée
inspirées des transmissions de Jasmuheen

- ▶ Etre essence (6'01)
- ▶ Respiration de l'amour (20'01)
- ▶ Encoder des relations harmonieuses (8'49)
- ▶ Temps de prière (5'52)
- ▶ Télécharger les modèles parfaits de la nouvelle Terre (14'33)
- ▶ Alimentation cosmique (14'32)
- ▶ Message des organes (58'58)
- ▶ Promesses de vie (30'15)
- ▶ Infusion de Chi (9'12)



PARTICIPEZ

à un évènement

(retraite, programme en ligne...)

PRENEZ RDV

pour une séance individuelle

avec **MUKHANDE**
amukhandek@gmail.com

<https://gaiatree.site>

